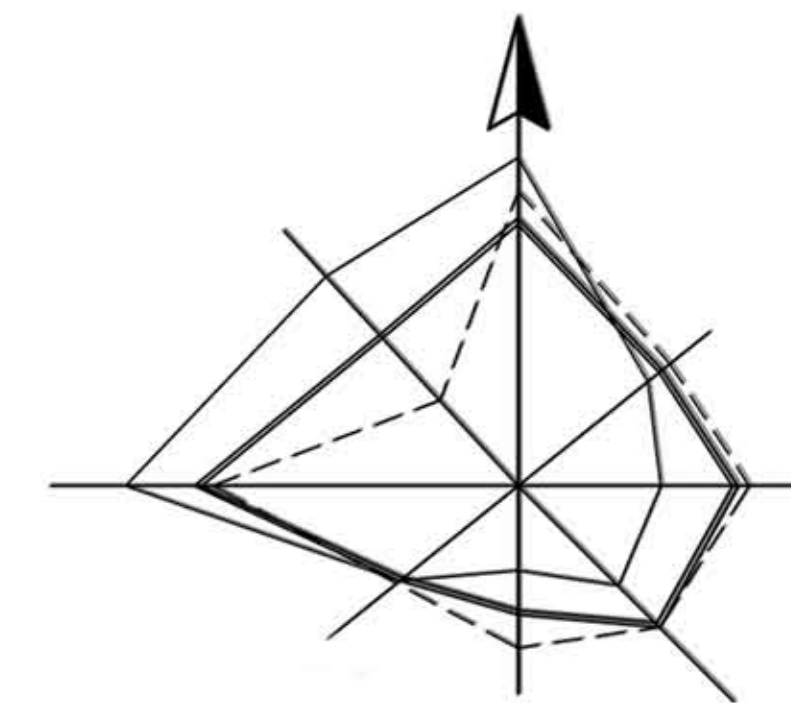


Генеральный план Ики-Бухусовского сельского муниципального образования Малодербетовского района Республики Калмыкия

Схема современного использования территории (опорный план) Масштаб 1:50000

Астраханская область



1. Административно-территориальное деление (по состоянию на 01.01.2012 г.)

Наименование	Население	Кол-во дворов	Расстояние до административного центра
Ики-Бухусовское СМО	591	193	
в т.ч. п. Ики-Бухус	522	164	45 км
п. Ики-Манлан	69	29	100 км

Условные обозначения:

- земли в ведении Администрации СМО
- земли арендуемые частными лицами
- территории населенных пунктов
- территории водного фонда
- лиманные земли

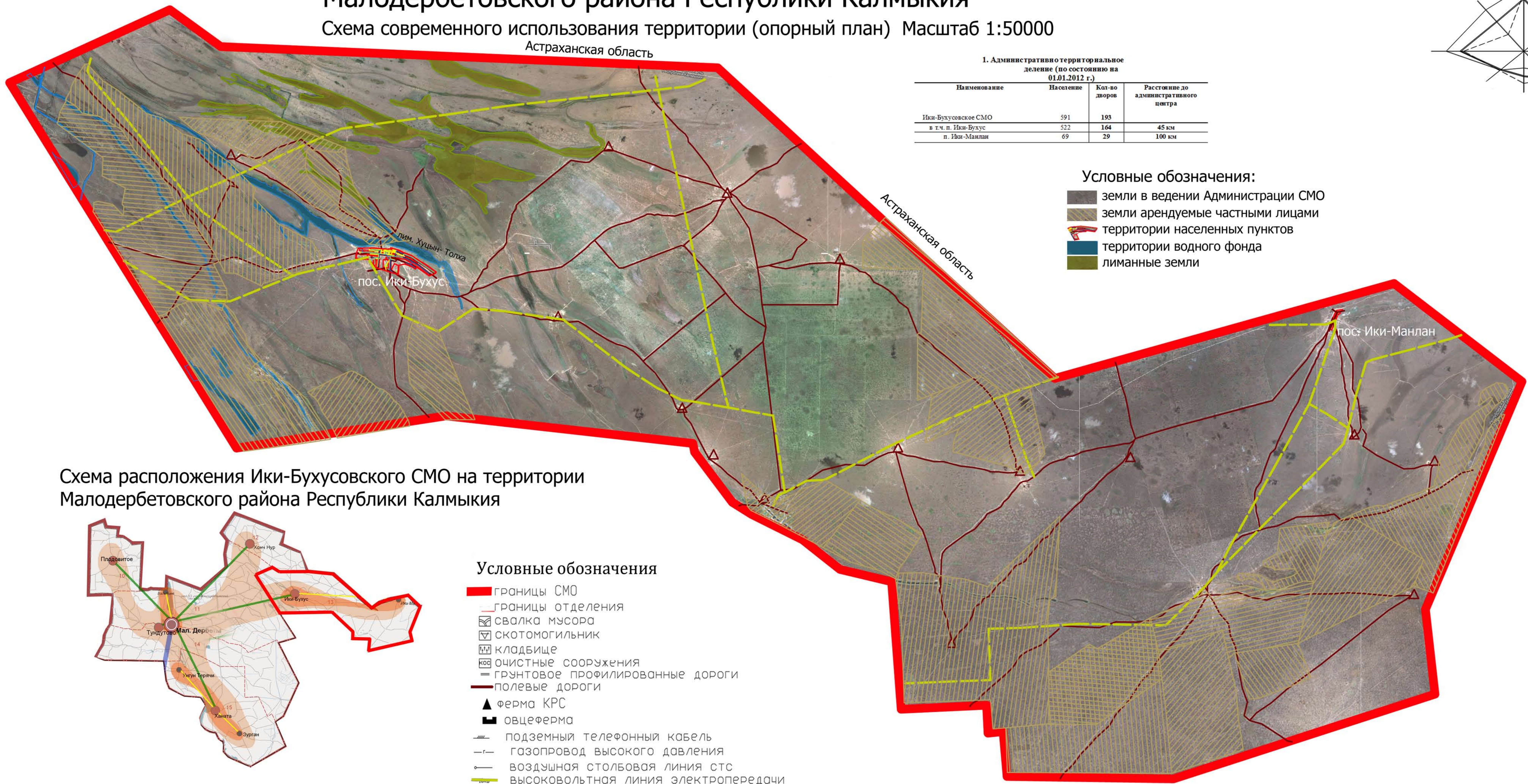
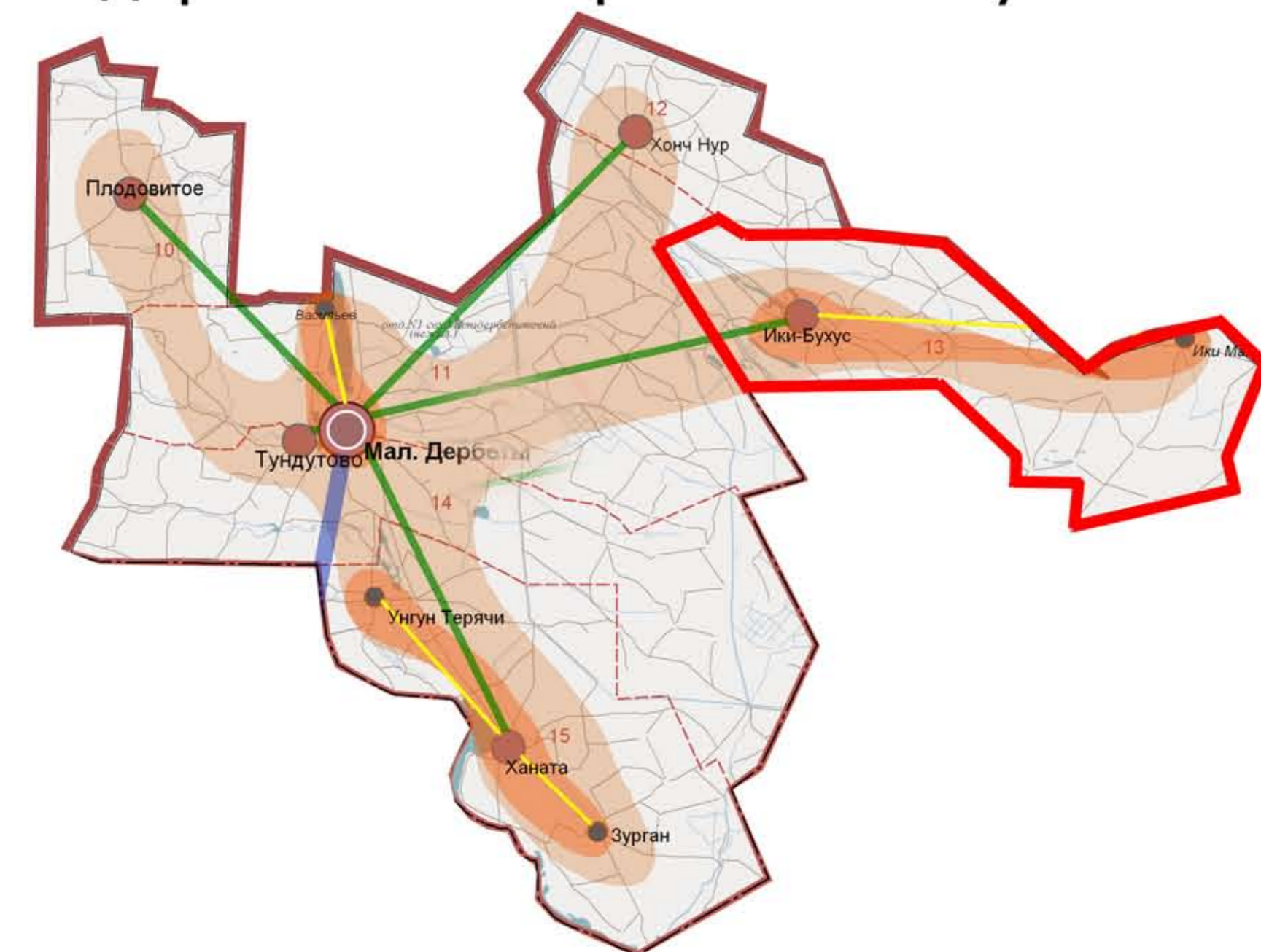


Схема расположения Ики-Бухусовского СМО на территории Малодербетовского района Республики Калмыкия



Условные обозначения

- границы СМО
- границы отделения
- свалка мусора
- скотомогильник
- кладбище
- очистные сооружения
- грунтовое профилированные дороги
- полевые дороги
- ферма КРС
- овцеферма
- подземный телефонный кабель
- газопровод высокого давления
- воздушная столбовая линия стс
- высоковольтная линия электропередачи