

Генеральный план Ики-Бухусовского сельского муниципального образования Малодербетовского района Республики Калмыкия

Генеральный план пос.Ики-Бухус (основной черчеж) Масштаб 1:2000

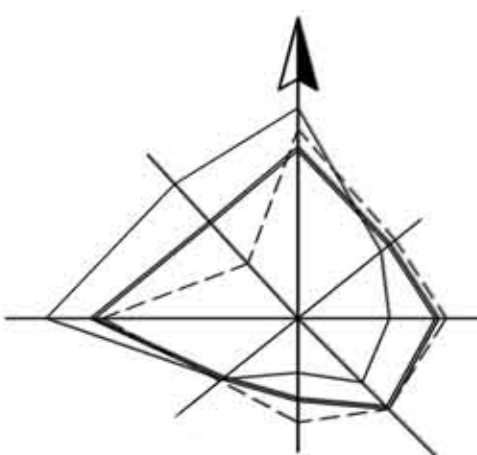
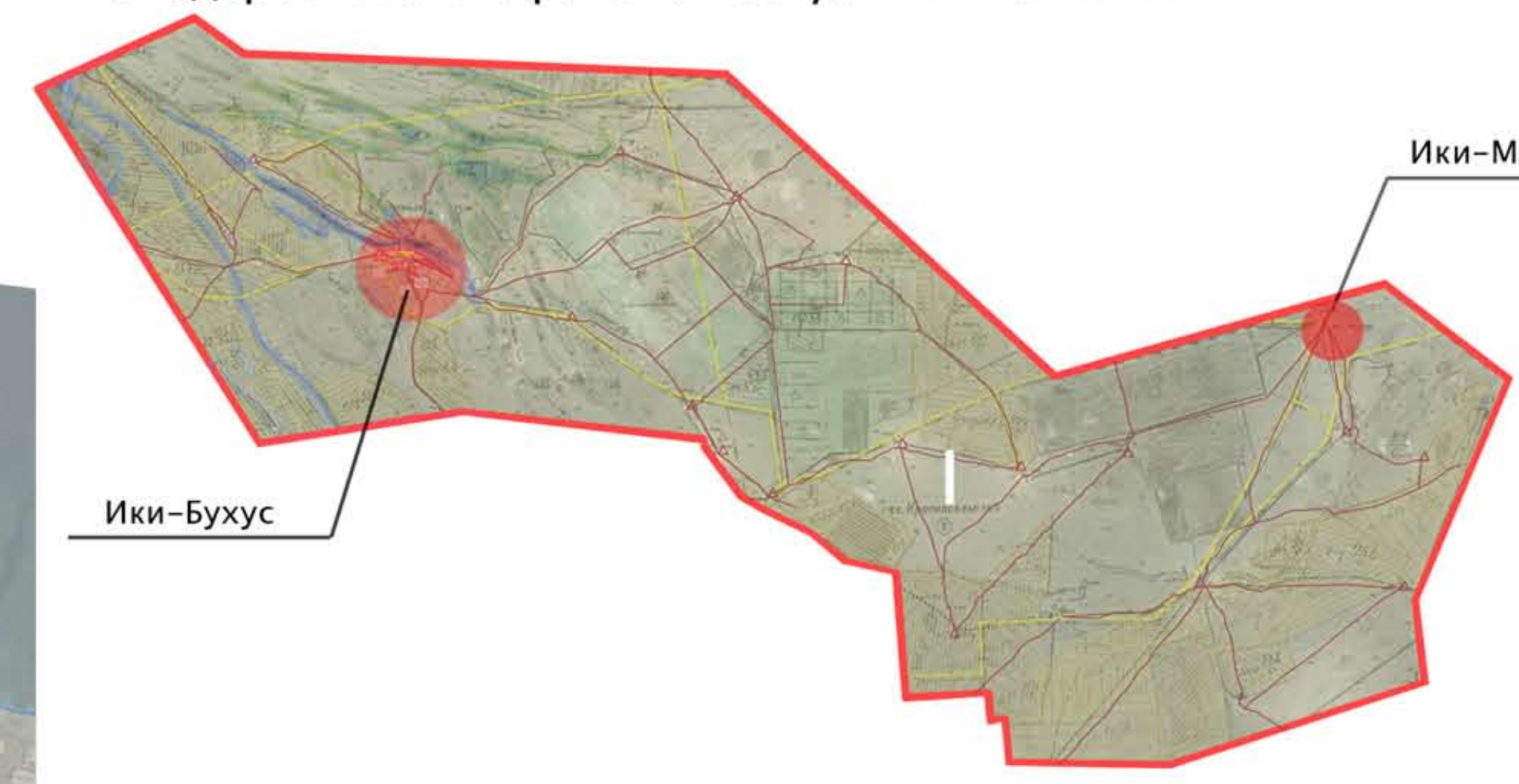


Схема расположения поселков Ики-Бухус и Ики-Манлан в Ики-Бухусовском СМО Малодербетовского района Республики Калмыкия



Генеральный план пос. Ики-Манлан (основной черчеж) М 1:2000



ЭКСПЛИКАЦИЯ

- ОБЩЕСТВЕННЫЕ ЗДАНИЯ:**
- 1) Поселковая администрация
 - 2) Школа
 - 2²) Музей
 - 3) ДДУ
 - 4) Фельдшерско-акушерский пункт
 - 5) Почтовое отделение
 - 6) магазин

- КОММУНАЛЬНЫЕ ОБЪЕКТЫ:**
- 7) Электростанция
 - 8) Школьная котельная
 - 9) Газораспределительный пункт
 - 10) Магазин

- Границы:**
- Границы сельского поселения
 - Границы застройки (красные линии)
- Условные обозначения линейных объектов
- линии внутрипоселковой электросети
 - GAS газопровод низкого давления

- Территориальное зонирование**
- Зона публично-делового назначения (существующая/планируемая)
 - Зона жилой малоэтажной застройки (существующая/планируемая)
 - Зона объектов промышленности и жилищно-коммунального хозяйства
 - Зона зеленых насаждений

- Зона мест общего пользования
- Зона объектов образовательного назначения
- Зона объектов торговли
- Зона культурно-спортивного назначения